



# RZ10

mind  square

**SAP S/4HANA – Was Sie beim Thema  
Berechtigungen beachten sollten**

# SAP S/4HANA – Was Sie beim Thema Berechtigungen beachten sollten



## Agenda

10:00 Uhr Vortrag

Im Anschluss: Fragen & Abschluss



**Vanessa Albuera**

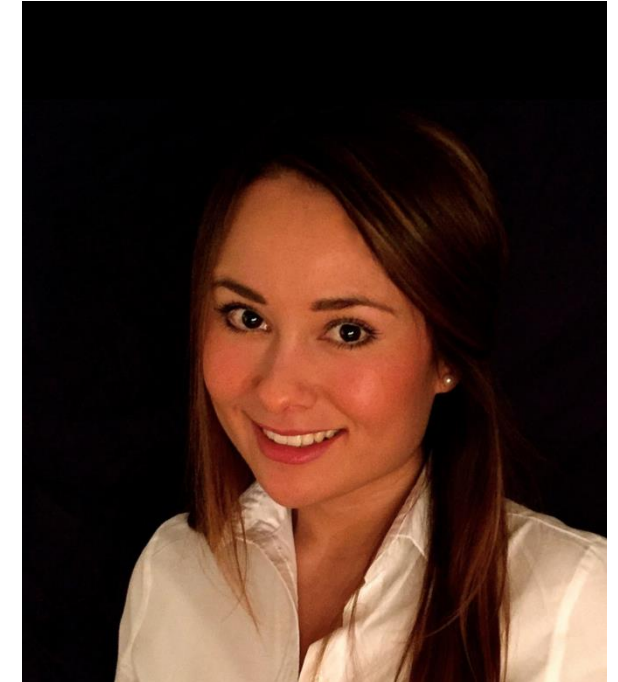
Senior Projektleiterin und Security Consultant

**Luca Cremer**

Fachbereichsleiter RZ10 Security



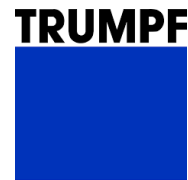
- SAP Security Consultant bei Xiting seit 2015
- Senior Projektleiterin und SAP Security Consultant
- Langjährige Erfahrung in
  - ERP Redesign Projekten
  - S/4HANA Migrationsprojekten
  - FIORI Berechtigungen
  - RFC- und BTC-Bereinigung
  - SAP Security Themen (Notfallbenutzerkonzepte, IKS, HPU-Konzepte)



- Fachbereichsleiter der Consulting-Einheit RZ10 Security bei mindsquare AG
- Senior Projektleiter und SAP Security Consultant
- Erster Ansprechpartner zu SAP Sicherheitsfragen bei der mindsquare – Konzepterarbeitung und individuelle Strategieberatung für die passende Umsetzung
- Befasst sich in seinen Projekten mit der Konzeption und Zukunftsfähigkeit von SAP Sicherheitsstrategien



Luca Cremer



## **SAP S/4HANA – Was Sie beim Thema Berechtigungen beachten sollten**

1. Was ändert sich beim Umstieg auf S/4HANA?
2. Welche Auswirkungen hat das in der Praxis und wie gehen wir damit um?
3. Was kann ich jetzt tun?
4. Häufig gestellte Fragen

## **SAP S/4HANA – Was Sie beim Thema Berechtigungen beachten sollten**

- 1. Was ändert sich beim Umstieg auf S/4HANA?**
2. Welche Auswirkungen hat das in der Praxis und wie gehen wir damit um?
3. Was kann ich jetzt tun?
4. Häufig gestellte Fragen

## Beispiel Transaktionscodes



### Entfallene Transaktionscodes in S/4HANA

- 4.147 Transaktionen



### Ersetzte Transaktionscodes

- 318 GUI Ersatz-Transaktionen
- 18 Transaktionen mit Nur-Fiori-Ersatz



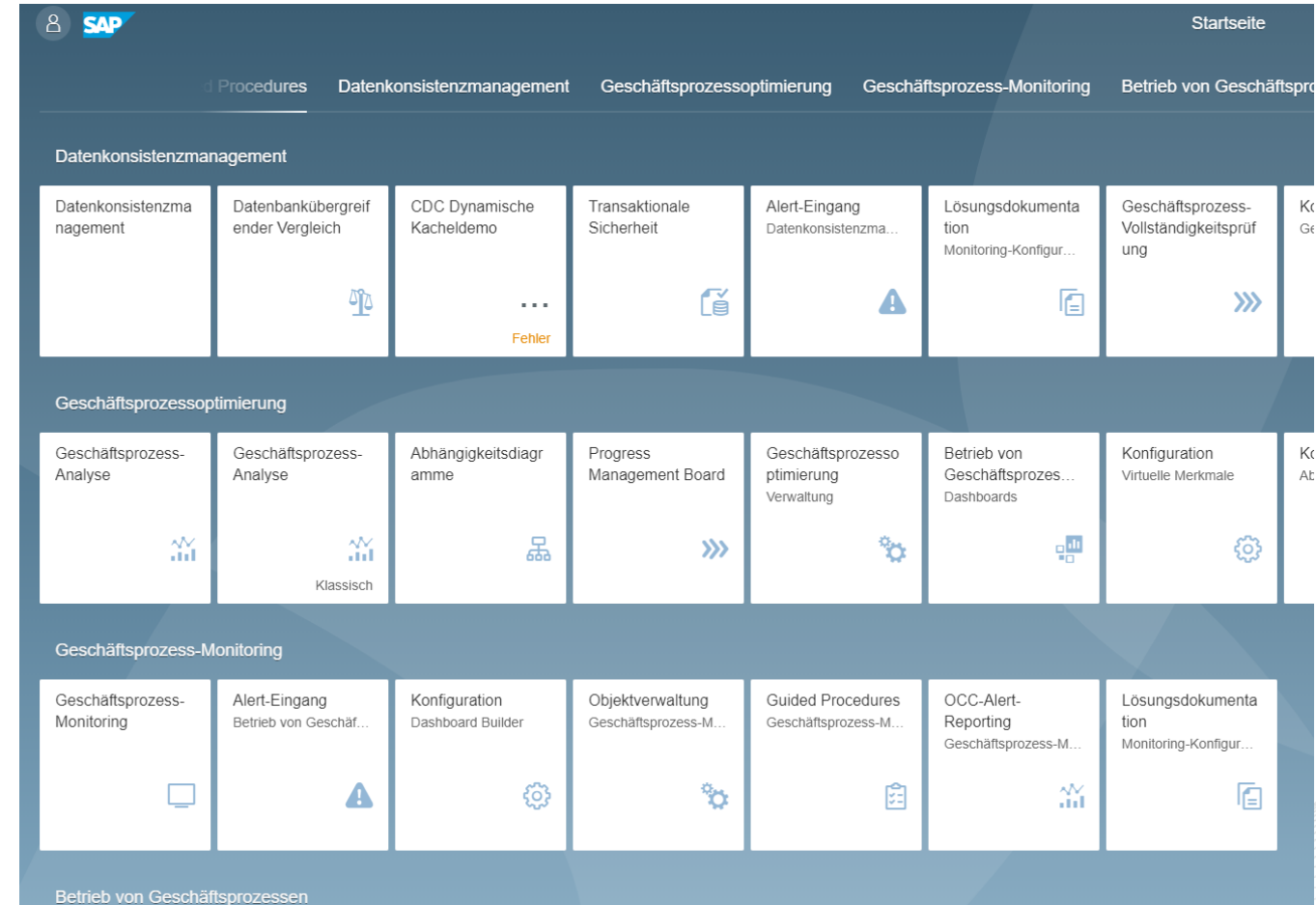
### Beispiele

- TA BP löst 54 TA in Kreditoren- und Debitorenstammdaten ab
- TA CJ20N löst 31 TA in Projektmanagement ab



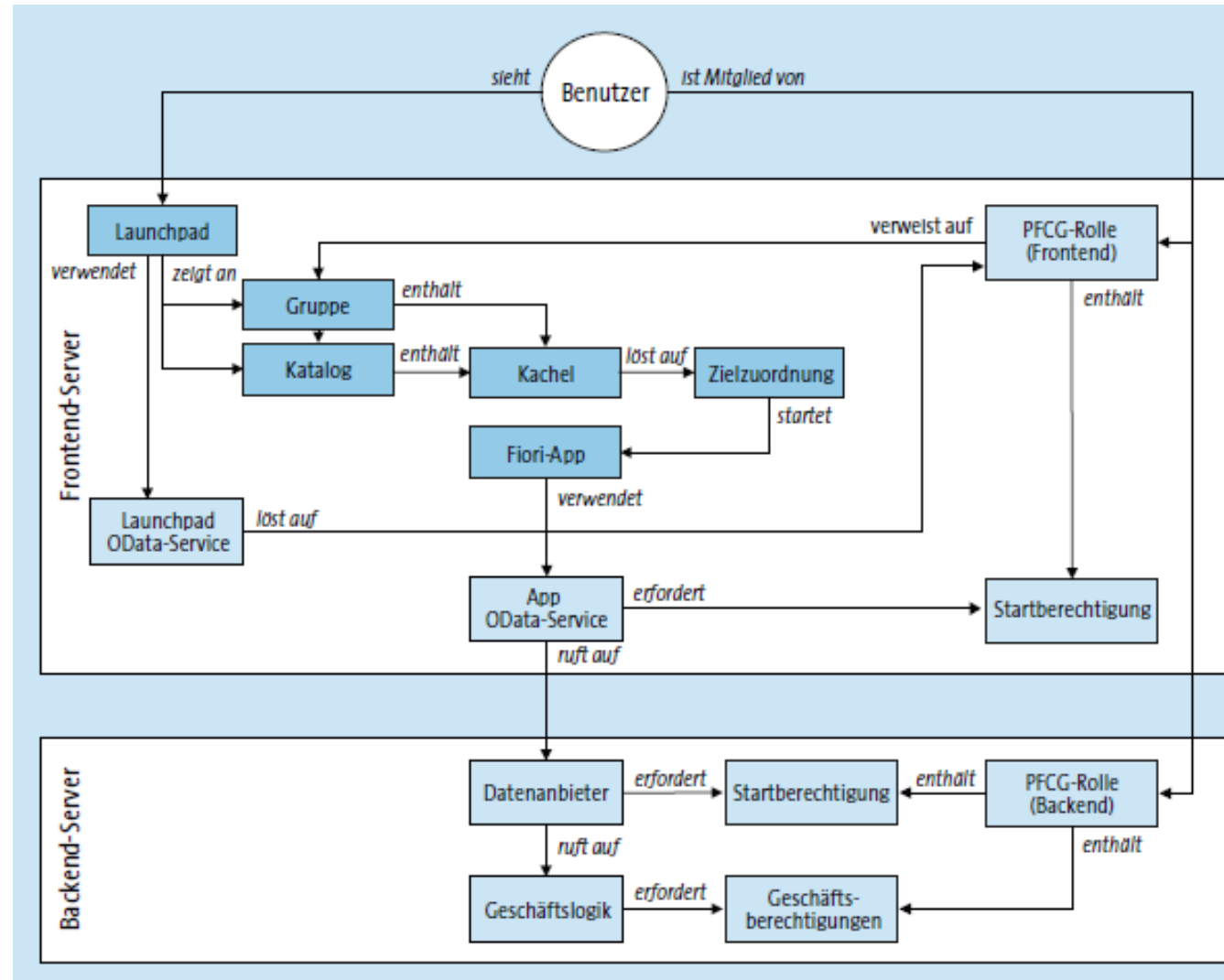
## Fiori Launchpad

- Neue Oberfläche im Browser
- Einführung des Fiori Launchpads bringt auch neue Berechtigungen
- Neue Architektur mit Front- und Backend
  - Achtung: dies könnte dazu führen, dass Sie auf 2 Systemen Rollen bauen müssen!





## Fiori Launchpad – Aufbau der Berechtigungen



## **SAP S/4HANA – Was Sie beim Thema Berechtigungen beachten sollten**

1. Was ändert sich beim Umstieg auf S/4HANA?
- 2. Welche Auswirkungen hat das in der Praxis und wie gehen wir damit um?**
3. Was kann ich jetzt tun?
4. Häufig gestellte Fragen

# Simplification List

## Alte Berechtigungsrollen funktionieren nicht mehr

→ Berechtigungsrollen müssen angepasst werden:

- Alte Transaktionen NICHT entfernen!
- Neue Transaktionen müssen hinzugefügt werden
  - Diese müssen korrekt berechtigt werden

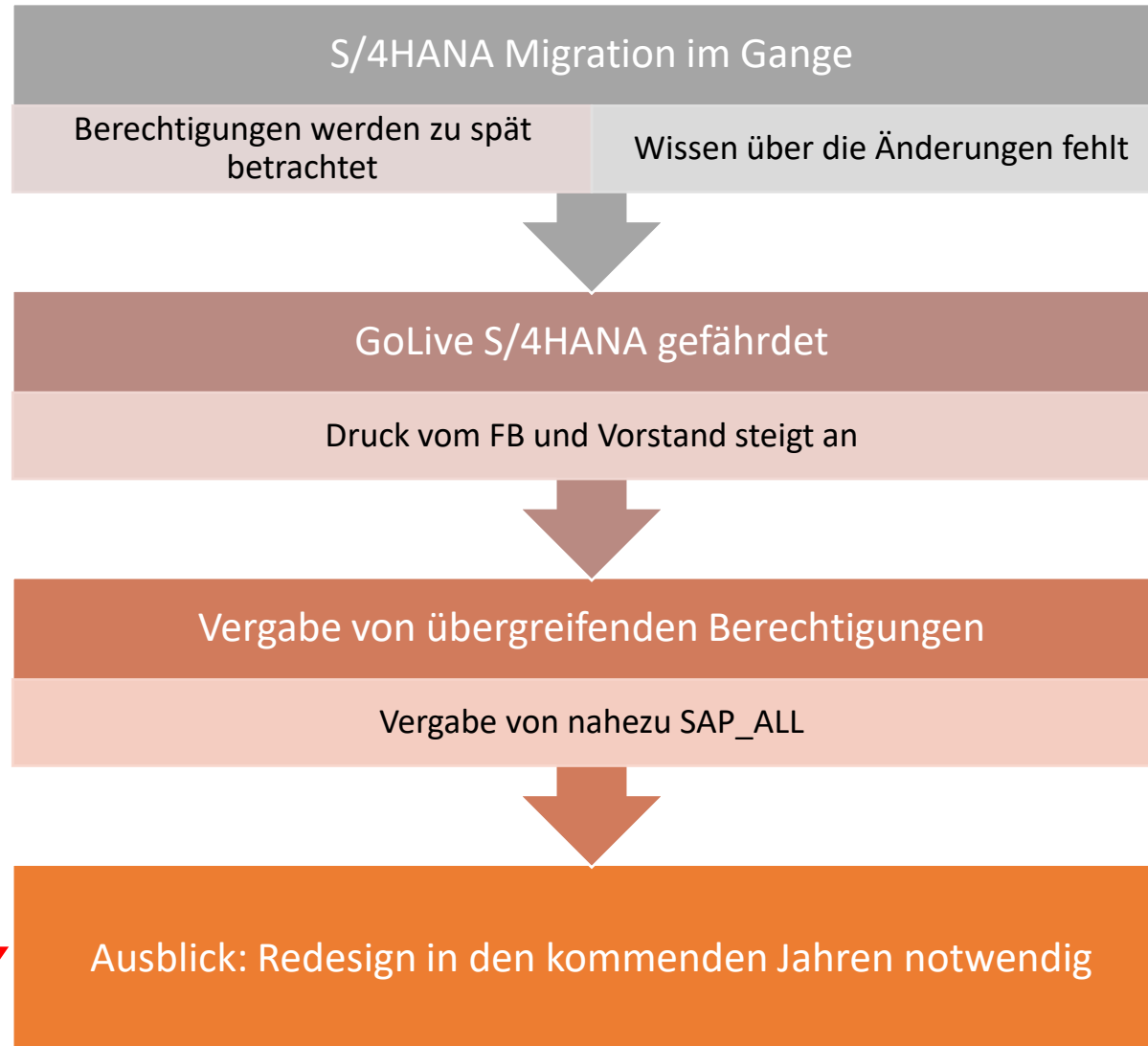
### Simplification List for SAP S/4HANA 1909 Initial Shipment Stack



The user interface for SAP S/4HANA is transaction BP. There is no specific user interface for customer/vendor like known from SAP Business Suite (the specific transactions like XD01, XD02, XD03 or VD01, VD02, VD03/XK01, XK02, XK03 or MK01, MK02, MK03 etc. are not available in SAP S/4HANA on-premise)

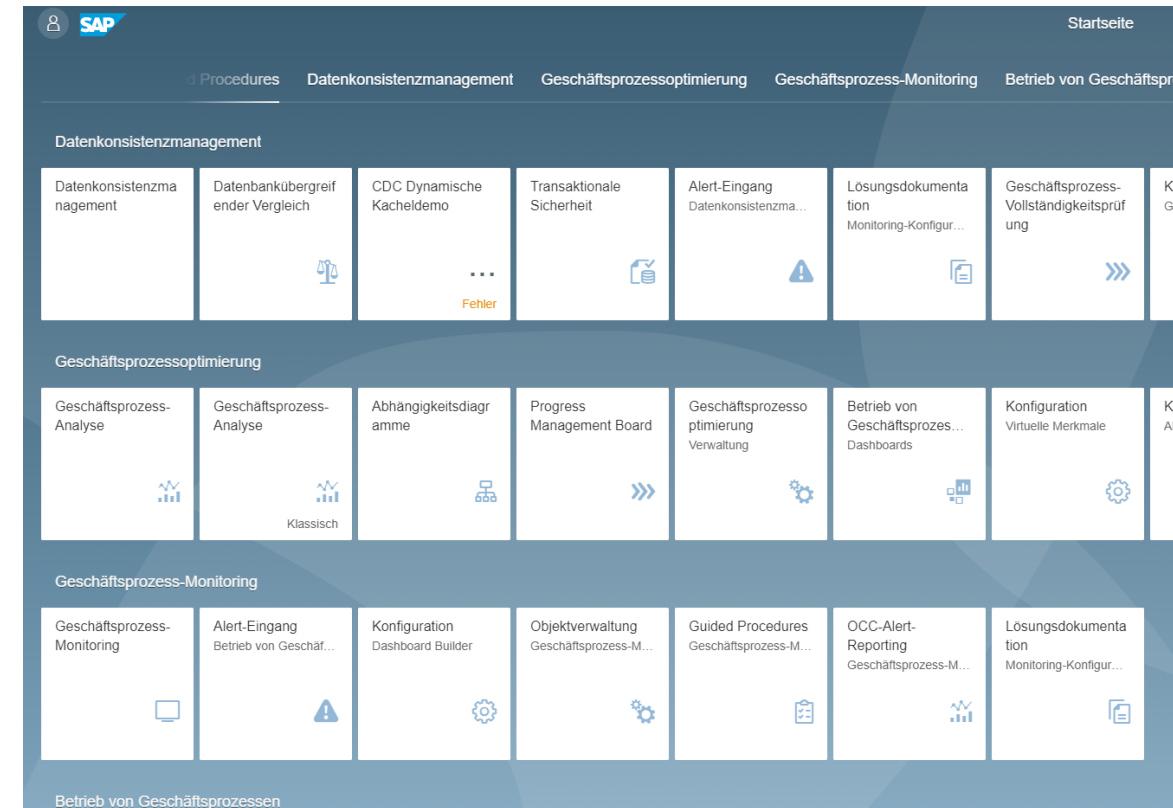
Transactions not available in SAP S/4HANA on-premise edition	Transactions that get redirected to transaction BP: FD01,FD02,FD03, FK01,FK02,FK03, MAP2,MAP3, MK01, MK02, MK03, V-03,V-04,V-05,V-06,V-07,V-08,V-09, V-11, VAP1, VAP2, VAP3, VD01, VD02,VD03, XD01, XD02, XD03, XK01, XK06, XK07, XK02, XK03
	Transactions that are obsolete: FD06, FK06, MK06, MK12, MK18, MK19, VD06, XD06, XD0, V+21, V+22, V+23, MAP21, FD0

## 2. Welche Auswirkungen hat das in der Praxis und wie gehen wir damit um? 1/2

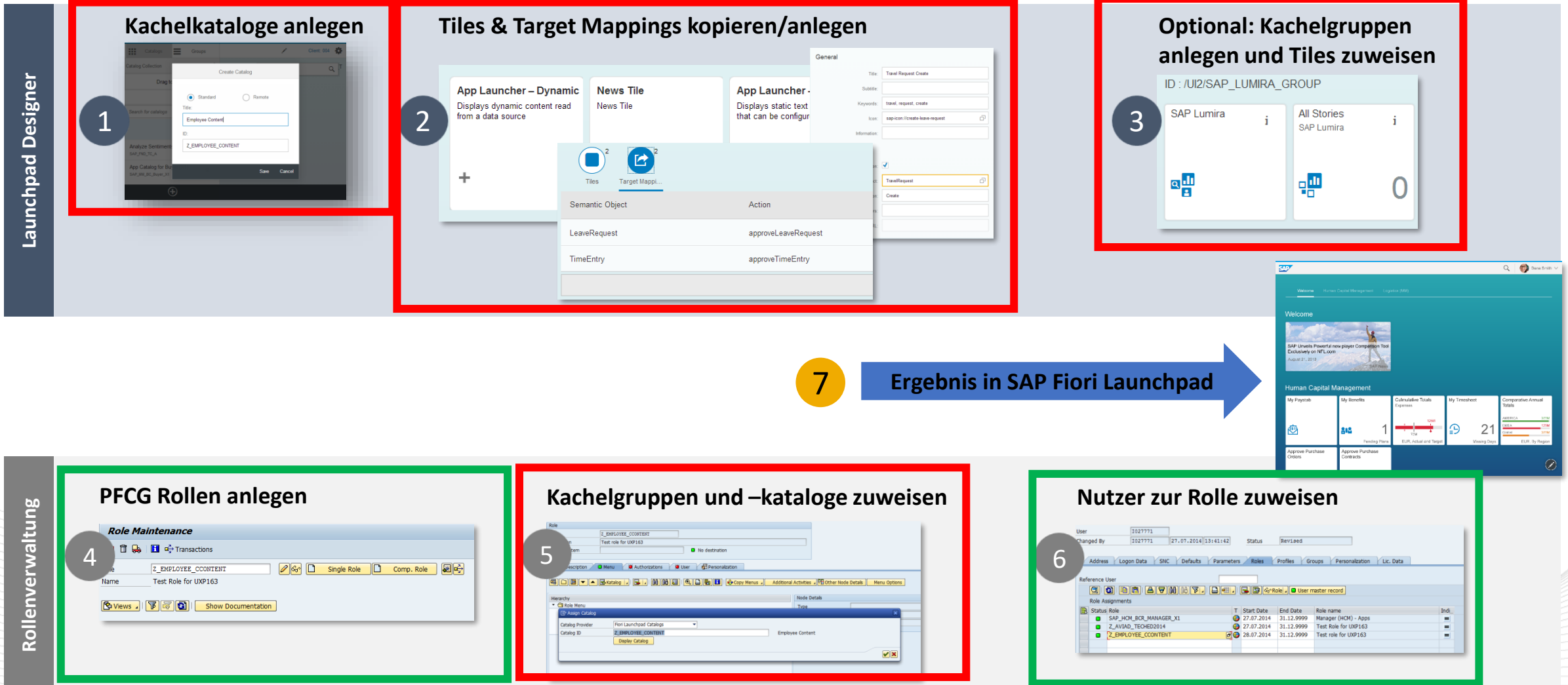


### Fiori Launchpad

- Berechtigungen zum Anzeigen von Apps (Kacheln)
- Berechtigungen zum Starten von O-Data Services
  - Frontend vs. Backend
- Es gibt Transaktionen, welche unter S/4HANA nur durch Fiori-Applikationen ersetzt werden
- Anpassen/Neubau von Berechtigungsrollen
  - Einige Unternehmen verfolgen „Fiori only“-Strategie
  - Umso mehr Apps verwendet werden – umso mehr Aufwand für die Berechtigungen



# SAP Fiori Launchpad – Erforderliche Berechtigungen



## Berechtigungsanforderung in der „alten Welt“

Anfrage vom Fachbereich

User „Müller“ braucht Transaktion MM01



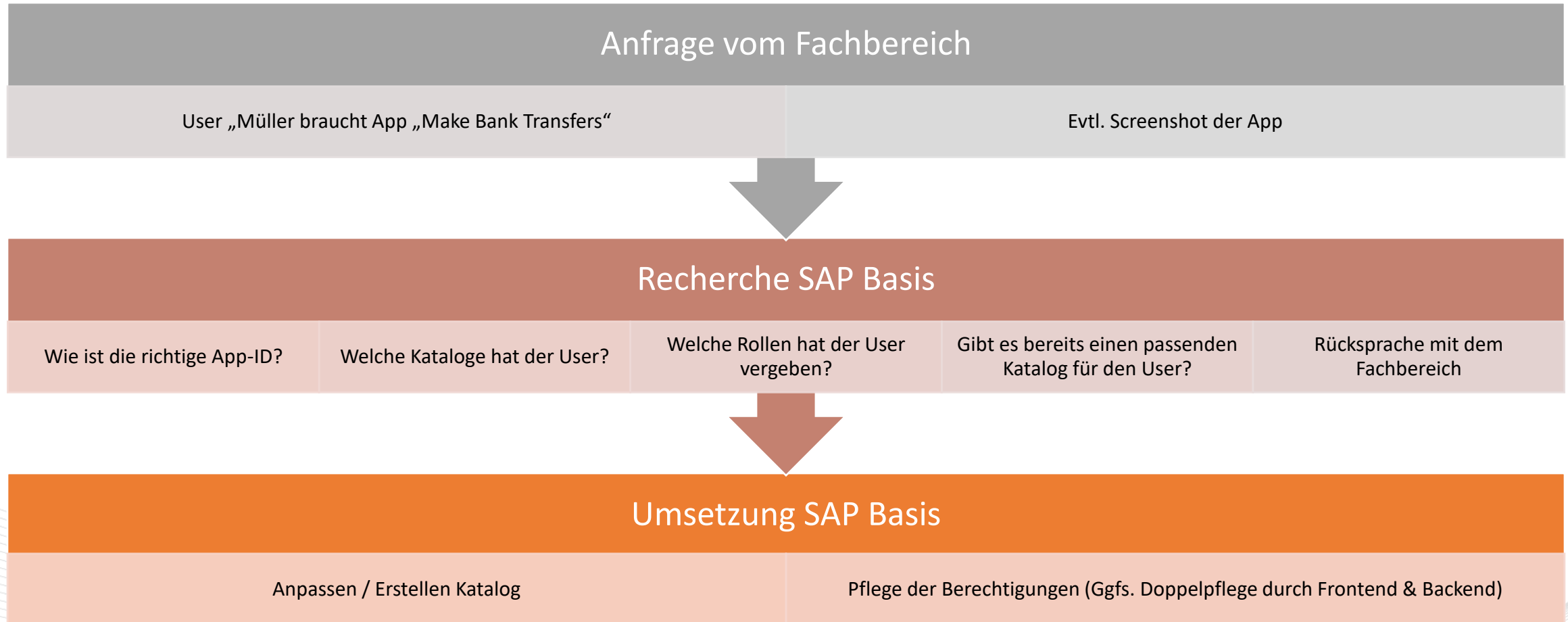
Umsetzung SAP Basis

Recherche nach passender Rolle

Pflege in PFCG



### Berechtigungsanforderung in der „neuen Welt“

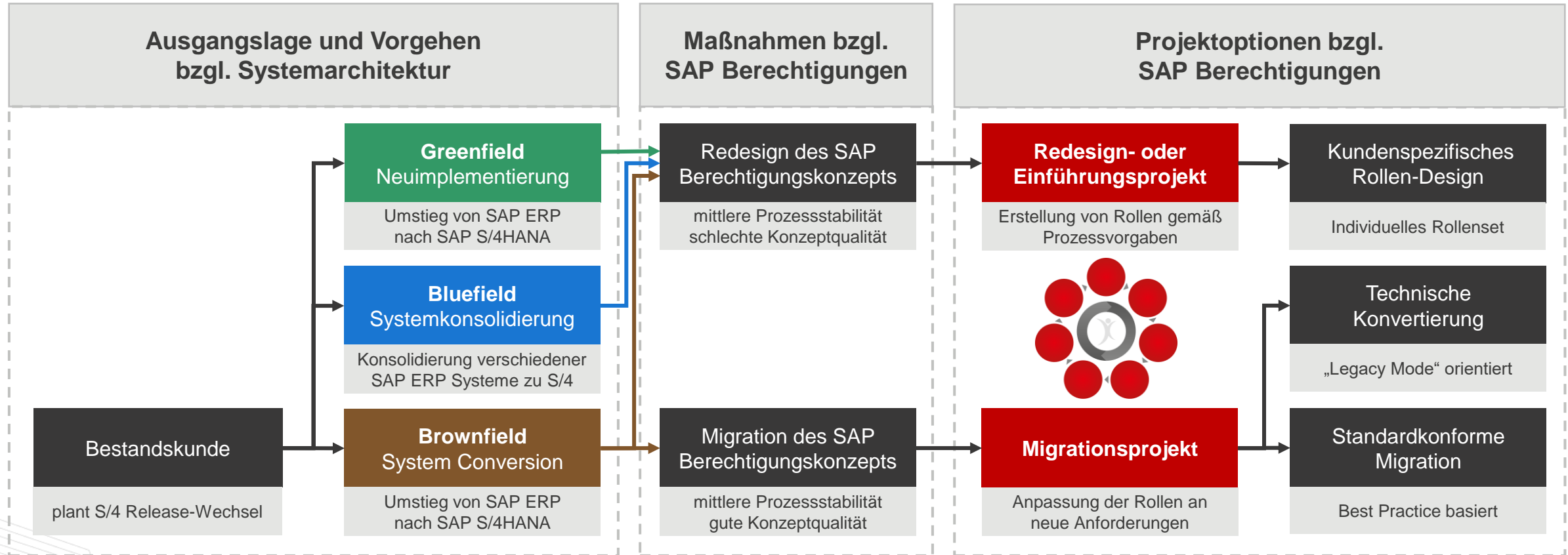


→ **Empfehlung: Enge Zusammenarbeit zwischen Fachbereich & IT**

## **SAP S/4HANA – Was Sie beim Thema Berechtigungen beachten sollten**

1. Was ändert sich beim Umstieg auf S/4HANA?
2. Welche Auswirkungen hat das in der Praxis und wie gehen wir damit um?
- 3. Was kann ich jetzt tun?**
4. Häufig gestellte Fragen

### 3. Was kann ich jetzt tun? Projektmöglichkeiten



### 3. Was kann ich jetzt tun? – Beispiele aus der Praxis

#### Kunde

- Maschinenbau
- Mittelstand

#### Migration wird bereits durchgeführt

- Bestandsaufnahme des Berechtigungskonzepts und schnelle Handlungsempfehlung

#### S/4HANA Berechtigungsmigration wird umgesetzt

- Rollen werden technisch konvertiert und FIORI bei Bedarf ausgerollt

#### Keine Kapazitäten für die Umsetzung

- Unterstützung bei der Umsetzung durch unsere Projektberater während der Test- und Go-Live-Phase

→ Technische Konvertierung als Kompromisslösung

### 3. Was kann ich jetzt tun? – Beispiele aus der Praxis

#### Kunde:

- Industrie
- Konzern

#### Unklarheit im Umgang mit der Berechtigungsmigration

- Systemanalyse und Ergebnisbesprechung im Workshop zu den Projektoptionen sowie Handlungsempfehlung

#### S/4HANA Projekt wird initiiert

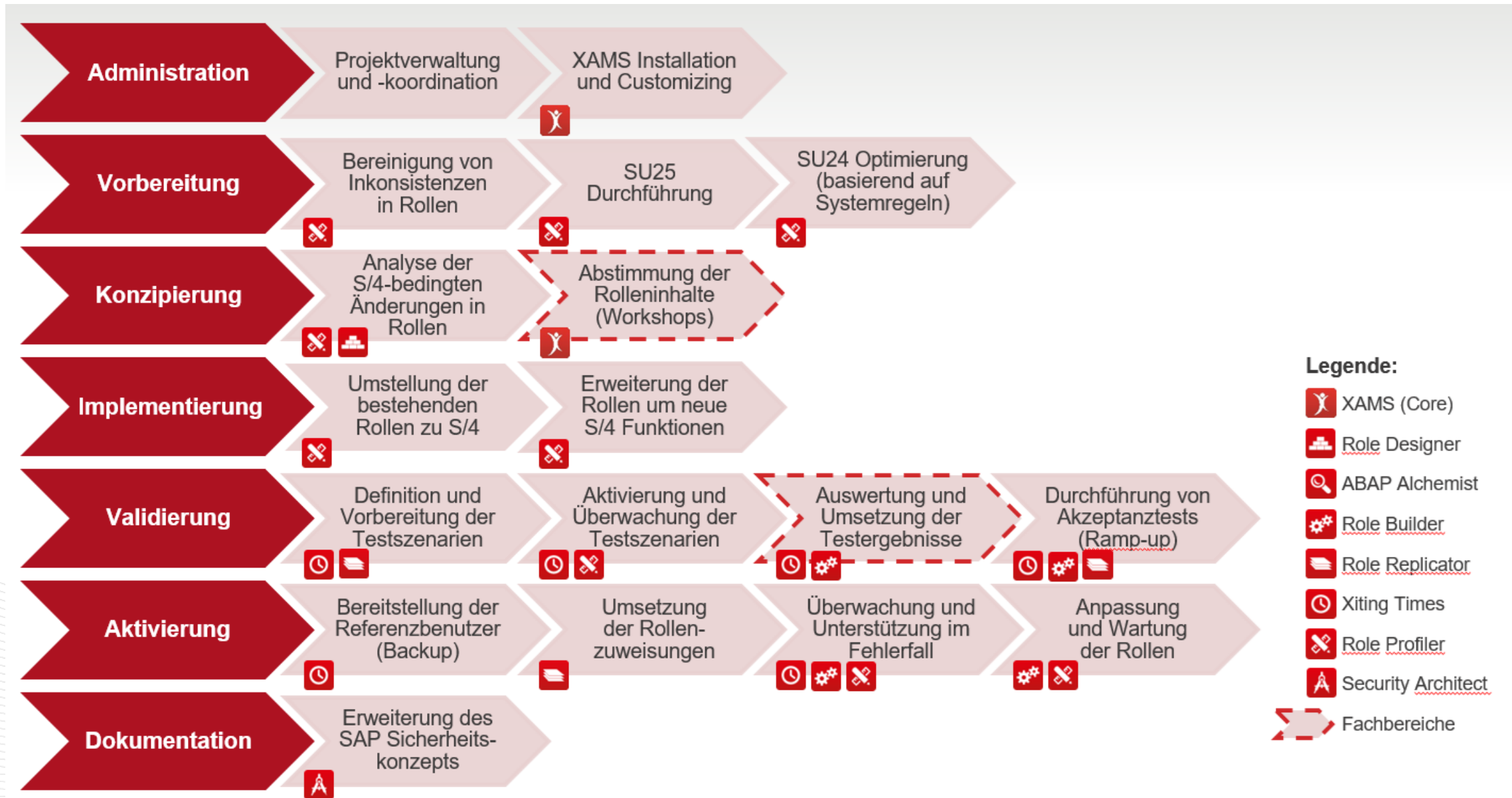
- Unterstützung bei der Aufstellung eines Projektplans für die Migration der Berechtigungen inkl. FIORI Roll-Out und Integration im Gesamtprojektplan

#### Keine Kapazitäten für die Umsetzung

- Unterstützung bei der Umsetzung durch unsere Projektberater und mit Hilfe der XAMS

→ **Best Practice Berechtigungsmigration als Teil des Gesamtprojekts erfolgreich durchgeführt**

### 3. Was kann ich jetzt tun? – Beispiele aus der Praxis

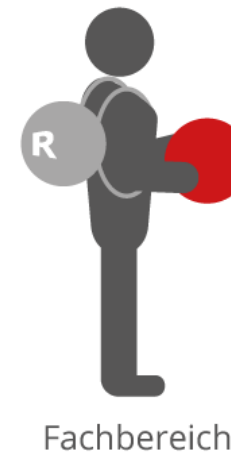
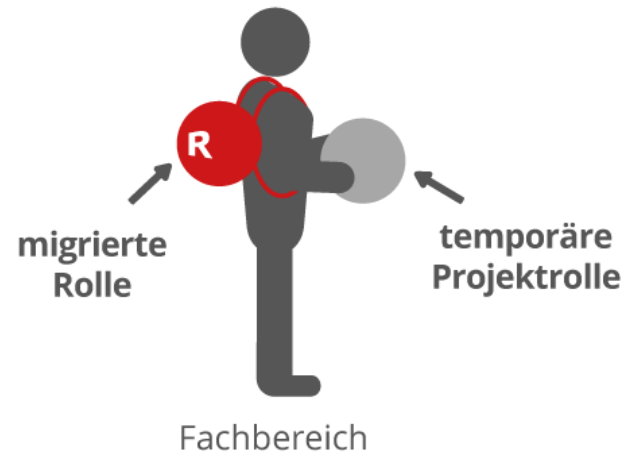
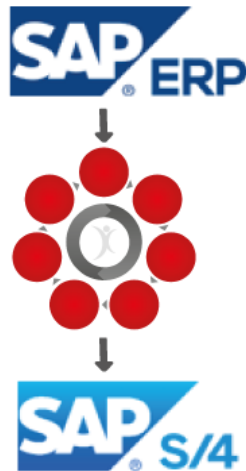


- Legende:**
- XAMS (Core)
  - Role Designer
  - ABAP Alchemist
  - Role Builder
  - Role Replicator
  - Xiting Times
  - Role Profiler
  - Security Architect
  - Fachbereiche

### 3. Was kann ich jetzt tun? XAMS Projektmethodik



Dez Jan Feb Mar Apr Mai Jun Jul Aug Spt Okt Nov Dez



Migration	Testsimulation	Arbeiten mit „Airbag“
Migration der Rollen oder Statistikdaten (für Konzeptanpassungen) zu S/4HANA	Das Testen der migrierten Rolle wird während des Integrations-tests simuliert!	Projektrolle kann reaktiviert werden und sichert den Betrieb

● = migrierte Rolle    ● = Projektrolle    R = Referenzbenutzer



Ihre aktuelle Situation?

#### Vor der Migration

- S/4HANA Voranalyse und Vorprojekte
- Saubere Einplanung der Berechtigungsmigration
- Know-How Aufbau: Fiori Berechtigungen

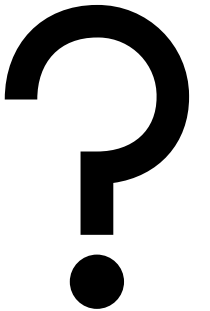
#### Während der Migration

- Adhoc Analyse der S/4HANA Berechtigungen
- Analyse des S/4HANA Projektplans in Bezug auf Berechtigungen
- Coaching zu Fiori & S/4HANA Berechtigungen

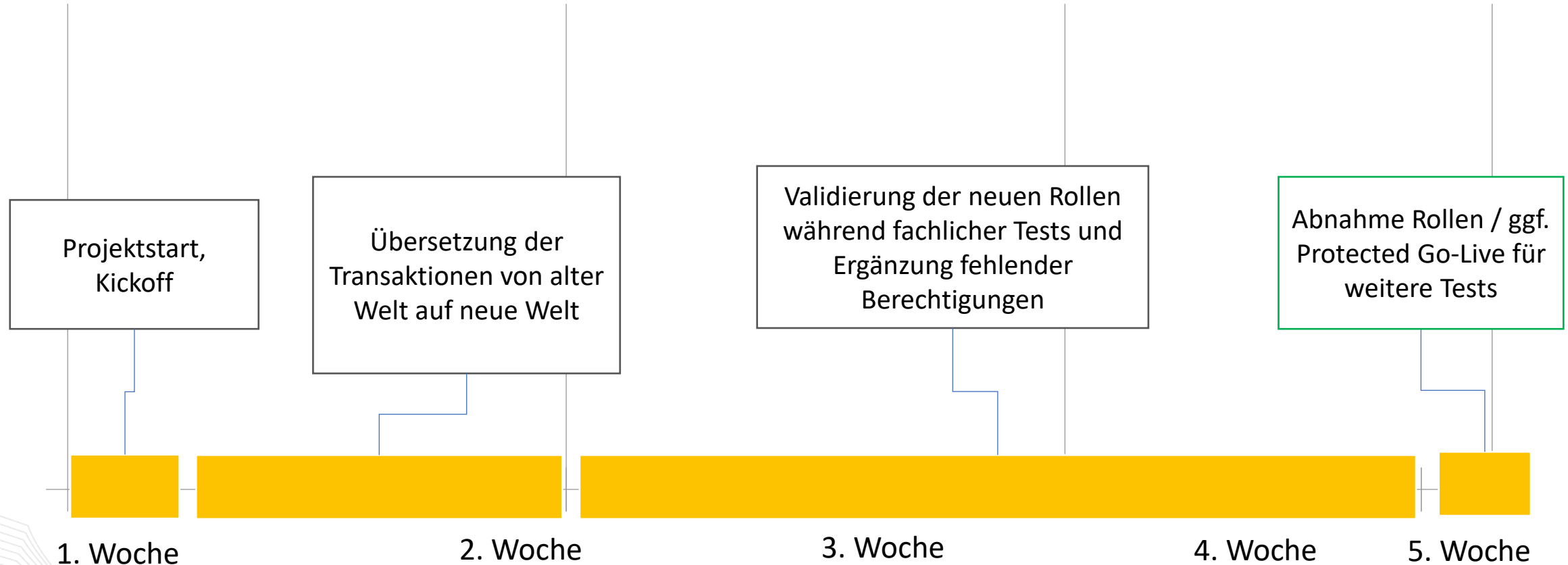
## **SAP S/4HANA – Was Sie beim Thema Berechtigungen beachten sollten**

1. Was ändert sich beim Umstieg auf S/4HANA?
2. Welche Auswirkungen hat das in der Praxis und wie gehen wir damit um?
3. Was kann ich jetzt tun?
- 4. Häufig gestellte Fragen**

1. Was kann ich jetzt tun, um mir die Migration zu erleichtern?
2. Wie hoch ist der Aufwand für eine Migration der Berechtigungen?
3. Wie ist der Unterschied zwischen einer Greenfield / Brownfield-Migration?
4. Wie kann so eine Migration ablaufen?



### Beispielablauf einer Rollen-Migration nach S/4HANA durch mindsquare & Xiting



Zeitangaben beispielhaft, die Dauer der Migration ist abhängig vom Projektumfeld und dem Umfang

- Es gibt einige kritische Änderungen mit SAP S/4HANA
  - Stichworte: SAP Simplification List & SAP Fiori Launchpad
- Die bestehenden Rollen & Berechtigungen müssen im Zuge der Migration angepasst werden
- Ein gutes Berechtigungskonzept lässt sich leichter migrieren
- Es muss Know-how zu Fiori aufgebaut werden
- Im Alleingang ist die Migration nur sehr schwer zu händeln
- Die Zusammenarbeit zwischen Fachbereich & IT wird immer wichtiger

# SAP S/4HANA und Berechtigungen



## Wie können Sie jetzt weitermachen?

- Expertengespräch
- Crashkurs S/4HANA und Fiori Berechtigungen
- Workshop S/4HANA Migrationsfähigkeit der SAP Berechtigungen



**Luca Cremer**

Fachbereichsleiter RZ10

@mindsquare AG

0211 9462 8572 - 22

[info@rz10.de](mailto:info@rz10.de)



<https://mindsquare.de/schulung/crashkurs-s-4hana-und-fiori-berechtigungen/>